

Basisverteiler

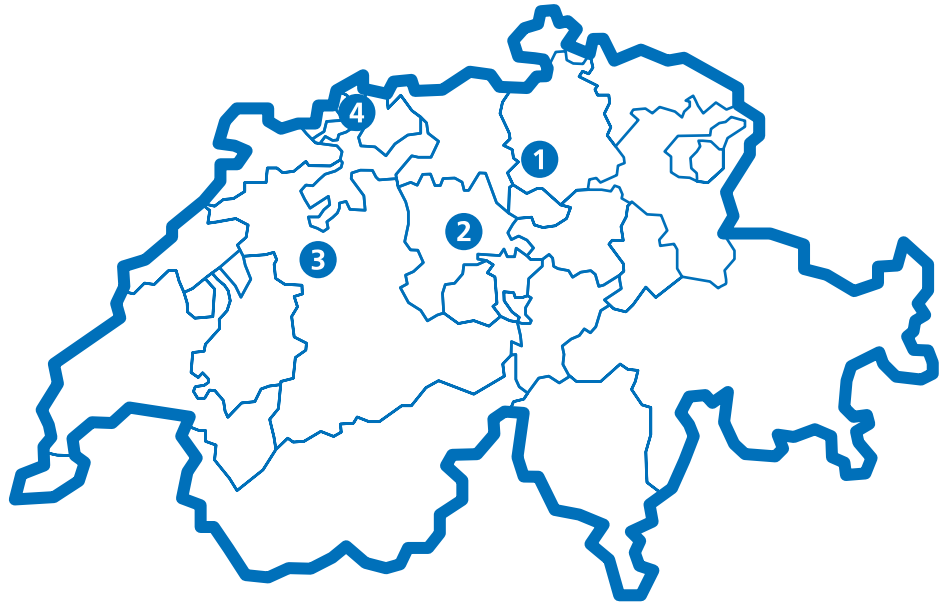
Technischer Katalog 2025

Inhaltsverzeichnis

Inhaltsverzeichnis	2
Dresohn Standorte	4
Basisverteilssystem	5
Basisverteiler BV125	6
Basisverteiler BV125-160	10
Basisverteiler BV125-400	14
Basisverteiler BV160	17
Basisverteiler BV160-160	22
Basisverteiler BV160-400	27

Dresohn Standorte

Standorte Schweiz



Adressen

1 Dresohn AG
Im Grindel 39
CH-8932 Mettmenstetten

Tel.: +41 43 466 77 99
info@dresohn.ch

2 Abholstation
Meierhofstrasse 4
CH-6032 Emmen

Tel.: +41 41 260 05 15
luzern@dresohn.ch

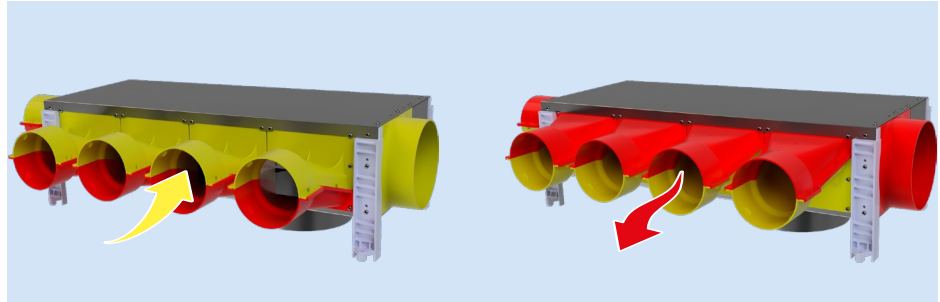
3 Dresohn AG
Wylerringstrasse 34
CH-3014 Bern

Tel.: +41 31 332 13 82
bern@dresohn.ch

4 Dresohn AG
Zurlindenstrasse 17
CH-4133 Pratteln

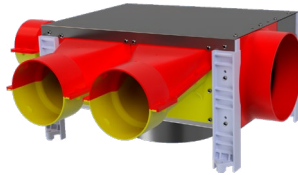
Tel.: +41 61 631 22 88
basel@dresohn.ch

Basisverteilssystem

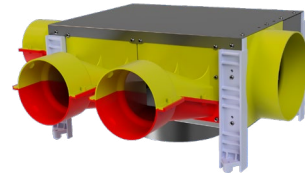


- | | |
|--------------------------------------|--|
| Verteilersystem | Äusserst universelles Luftverteilssystem für die Komfortlüftung, durch das die Installation der Luftleitungen mit geringerem Installations- und Kostenaufwand realisierbar wird. |
| Basisverteiler | Die Basisverteiler werden zwischen die Armierungen eingelegt, die Montagefüsse aus rostfreier Ausführung mit kleiner Auflagefläche sind bereits vormontiert. |
| Vielzahl von Variationsmöglichkeiten | An den Basisverteiler können einseitig bis neun, beidseitig bis achtzehn Standardkombinationen und zusätzlich an der Stirnseite 1 Stutzen angeschlossen werden. Der Basisverteiler ist je nach Anforderung als Zu- oder Abluftverteiler wählbar. |
| Anschlussstutzen | Die farbig markierten Anschlussstutzen bezeichnen jeweils die Anschlussvariante. |

Zuluft Ansicht von oben rot



Abluft Ansicht von oben gelb



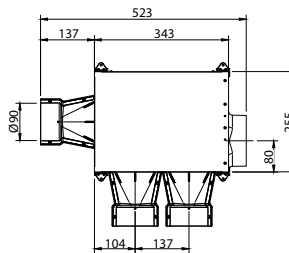
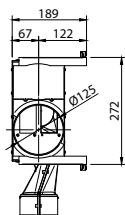
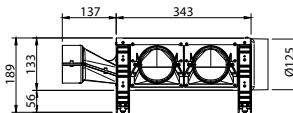
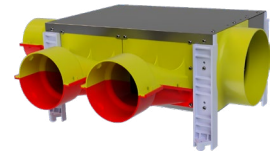
Basisverteiler BV125

Beschreibung **Basisverteiler BV-125** (ohne Revisionsöffnung) wird zwischen den Armierungen eingelegt. Die rostfreien Montagefüsse sind bereits vormontiert. Der Anschlussstutzen ist Rohrmass DN125 und die Schlauchanschlüsse sind in der Dimension DN90 oder DN110. Den BV125 gibt es mit 5 bis 17 Schlauchanschlüssen. Der Basisverteiler kann individuell mit unserem Bestellblatt konfiguriert werden.

Material Gehäuse aus sendzimir verzinktem Blech, Anschlussstutzen aus 2-farbigem Kunststoff.

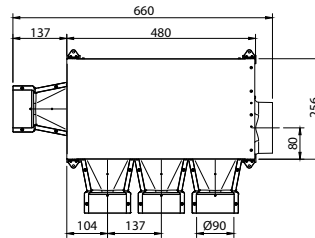
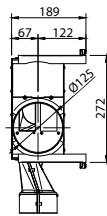
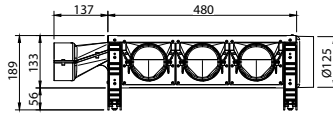
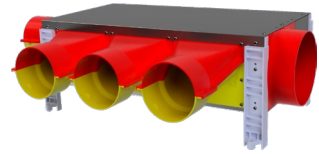
Artikel-Nr. **31102**

BV125/5 Masszeichnungen für den Anschluss von drei Schläuchen (bei beidseitigem Anschluss maximal fünf Schläuche möglich)

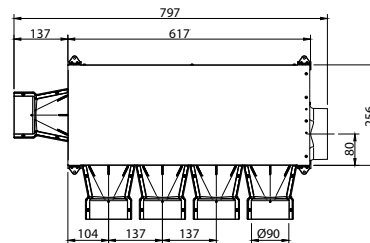
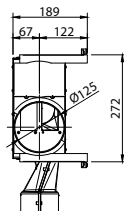
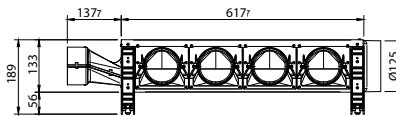
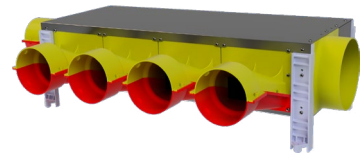


Basisverteiler BV125

BV125/7 Masszeichnungen für den Anschluss von vier Schläuchen (bei beidseitigem Anschluss maximal sieben Schläuche möglich)



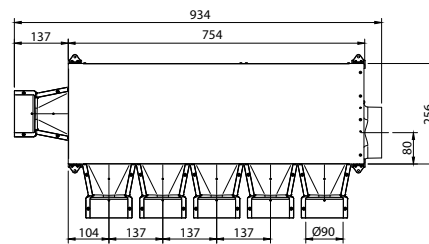
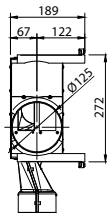
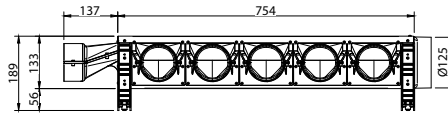
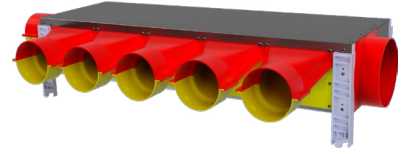
BV125/9 Masszeichnungen für den Anschluss von fünf Schläuchen (bei beidseitigem Anschluss maximal neun Schläuche möglich)



Basisverteiler BV125

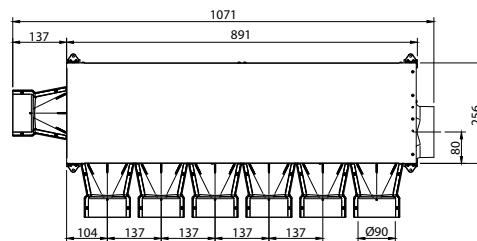
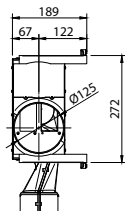
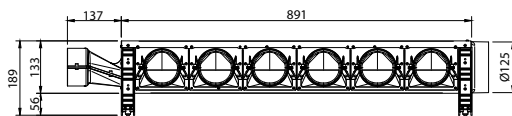
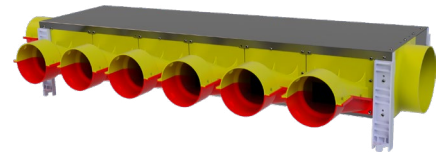
BV125/11

Masszeichnungen für den Anschluss von sechs Schläuchen (bei beidseitigem Anschluss maximal elf Schläuche möglich)



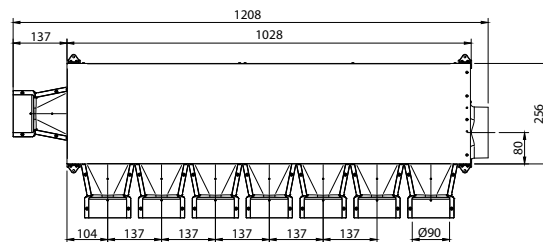
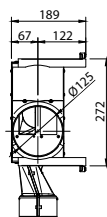
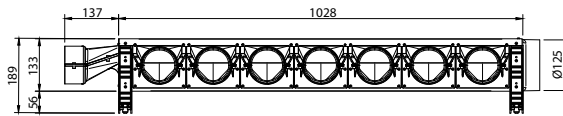
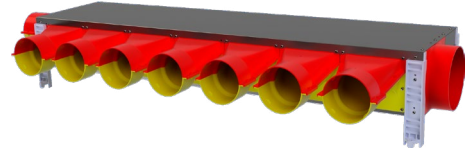
BV125/13

Masszeichnungen für den Anschluss von sieben Schläuchen (bei beidseitigem Anschluss maximal dreizehn Schläuche möglich)



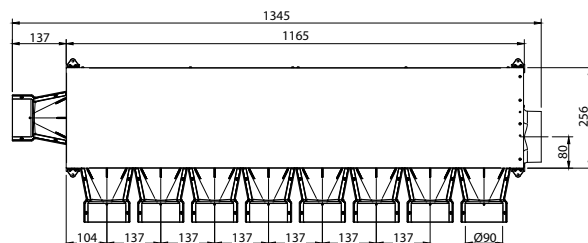
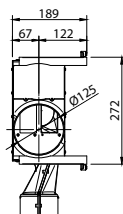
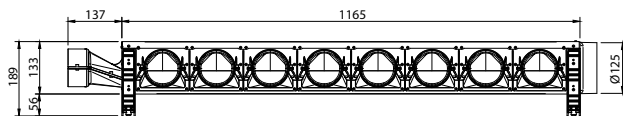
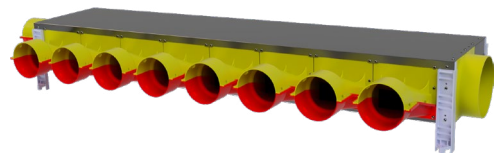
Basisverteiler BV125

BV125/15 Masszeichnungen für den Anschluss von acht Schläuchen (bei beidseitigem Anschluss maximal fünfzehn Schläuche möglich)



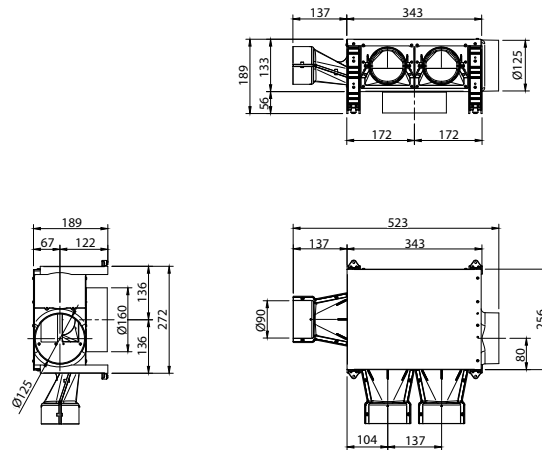
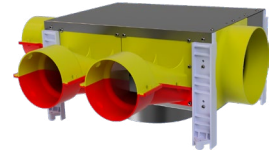
BV125/17

Masszeichnungen für den Anschluss von neun Schläuchen (bei beidseitigem Anschluss maximal siebzehn Schläuche möglich)



Basisverteiler BV125-160

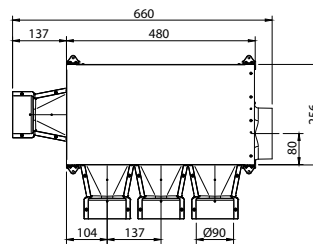
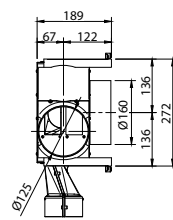
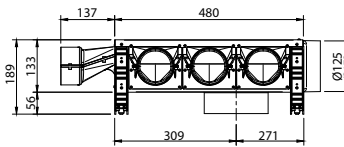
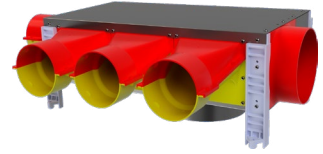
Beschreibung	Basisverteiler BV125-160 mit runder Revisionsöffnung DN160 wird zwischen den Armierungen eingelegt. Die rostfreien Montagefüsse sind bereits vormontiert. Der Anschlussstutzen ist Rohrmass DN125 und die Schlauchanschlüsse sind in der Dimension DN90 oder DN110. Den BV125-160 gibt es mit 5 bis 17 Schlauchanschlüssen. Der Basisverteiler kann individuell mit unserem Bestellblatt konfiguriert werden.
Material	Gehäuse aus sendzimir verzinktem Blech, Anschlussstutzen aus 2-farbigem Kunststoff.
Artikel-Nr.	31101
BV125-160/5	Masszeichnungen für den Anschluss von drei Schläuchen (bei beidseitigem Anschluss maximal fünf Schläuche möglich)



Basisverteiler BV125-160

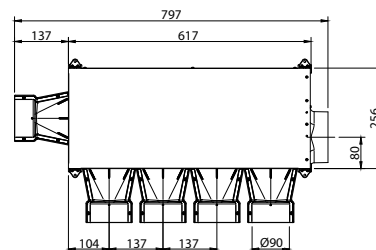
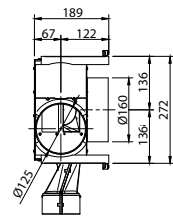
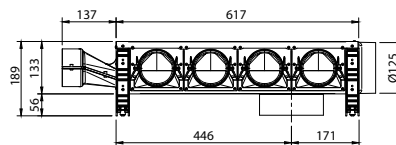
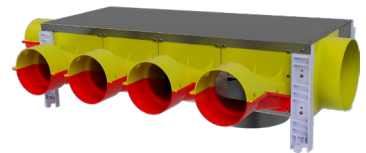
BV125-160/7

Masszeichnungen für den Anschluss von vier Schläuchen (bei beidseitigem Anschluss maximal sieben Schläuche möglich)



BV125-160/9

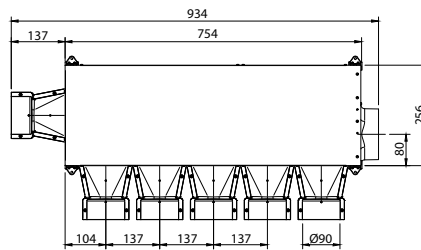
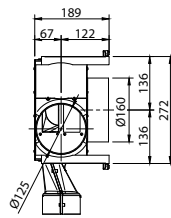
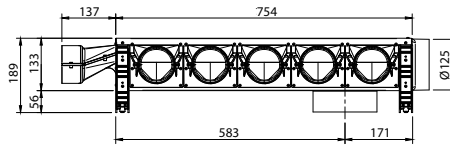
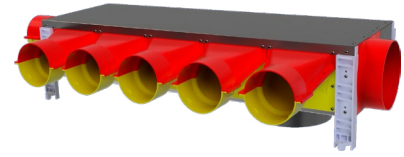
Masszeichnungen für den Anschluss von fünf Schläuchen (bei beidseitigem Anschluss maximal neun Schläuche möglich)



Basisverteiler BV125-160

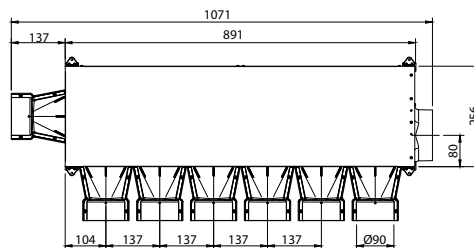
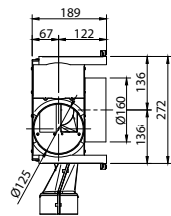
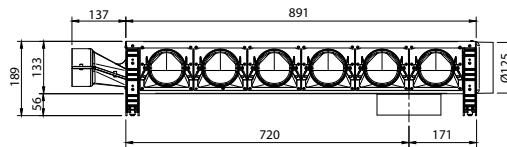
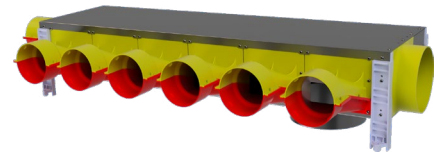
BV125-160/11

Masszeichnungen für den Anschluss von sechs Schläuchen (bei beidseitigem Anschluss maximal elf Schläuche möglich)



BV125-160/13

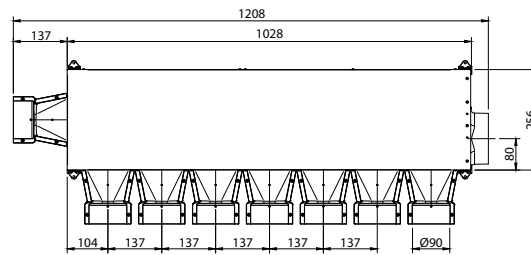
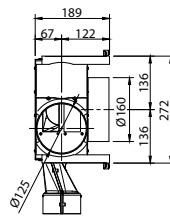
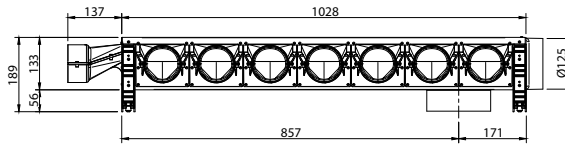
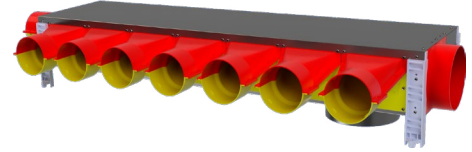
Masszeichnungen für den Anschluss von sieben Schläuchen (bei beidseitigem Anschluss maximal dreizehn Schläuche möglich)



Basisverteiler BV125-160

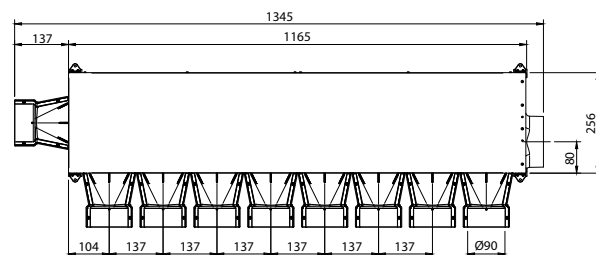
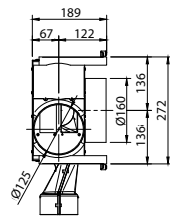
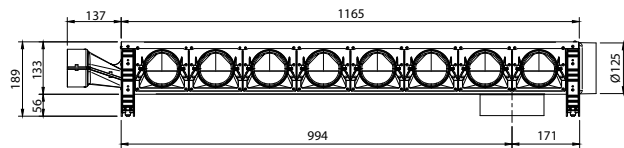
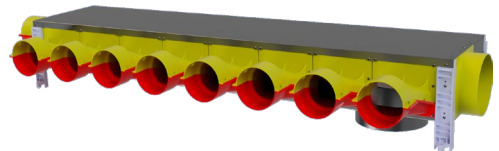
BV125-160/15

Masszeichnungen für den Anschluss von acht Schläuchen (bei beidseitigem Anschluss maximal fünfzehn Schläuche möglich)



BV125-160/17

Masszeichnungen für den Anschluss von neun Schläuchen (bei beidseitigem Anschluss maximal siebzehn Schläuche möglich)



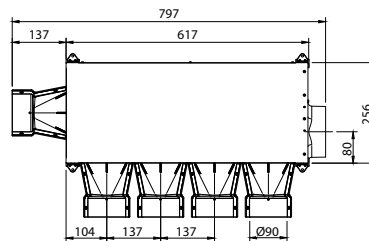
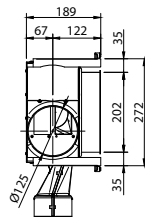
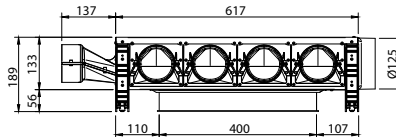
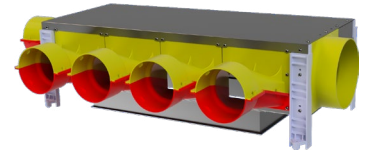
Basisverteiler BV125-400

Beschreibung **Basisverteiler MV125-400** mit eckiger Revisionsöffnung 400x200 wird zwischen den Armierungen eingelegt. Die rostfreien Montagefüsse sind bereits vormontiert. Der Anschlussstutzen ist Rohrmass DN125 und die Schlauchanschlüsse sind in der Dimension DN90 oder DN110. Den BV125-400 gibt es mit 9 bis 17 Schlauchanschlüssen. Der Basisverteiler kann individuell mit unserem Bestellblatt konfiguriert werden.

Material Gehäuse aus sendzimir verzinktem Blech, Anschlussstutzen aus 2-farbigem Kunststoff.

Artikel-Nr. **31100**

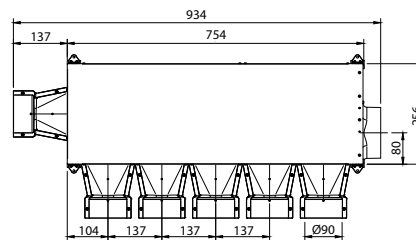
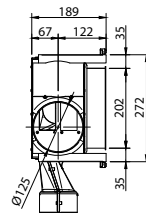
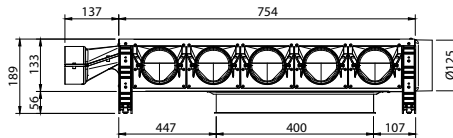
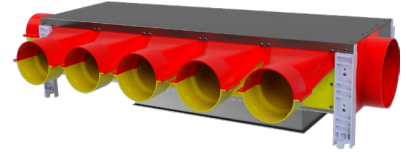
BV125-400/9 Masszeichnungen für den Anschluss von fünf Schläuchen (bei beidseitigem Anschluss maximal neun Schläuche möglich)



Basisverteiler BV125-400

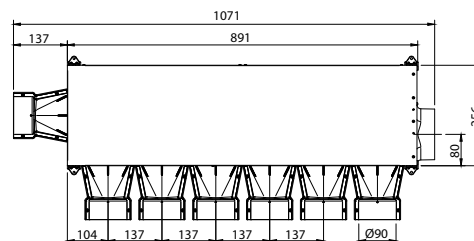
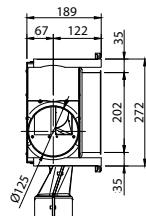
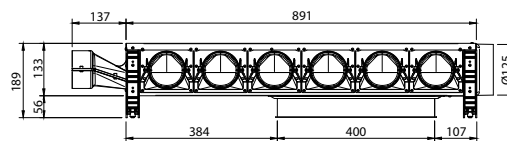
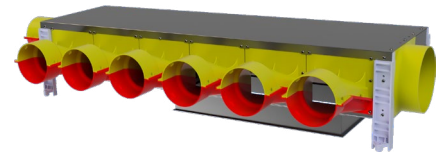
BV125-400/11

Masszeichnungen für den Anschluss von sechs Schläuchen (bei beidseitigem Anschluss maximal elf Schläuche möglich)



BV125-400/13

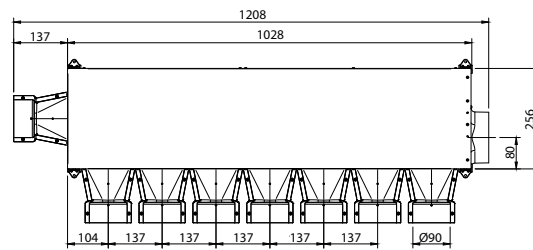
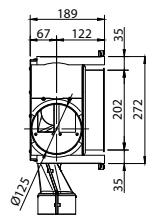
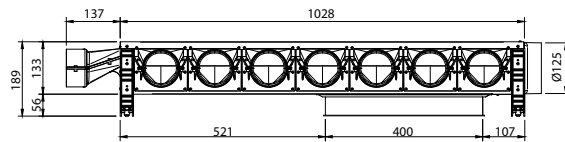
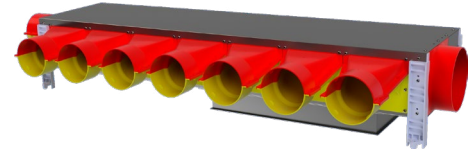
Masszeichnungen für den Anschluss von sieben Schläuchen (bei beidseitigem Anschluss maximal dreizehn Schläuche möglich)



Basisverteiler BV125-400

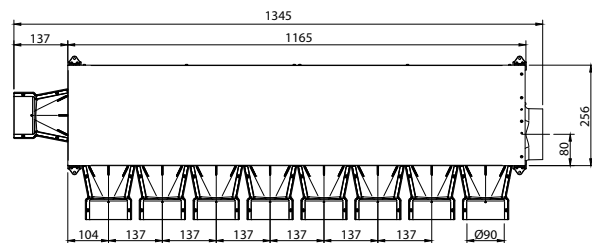
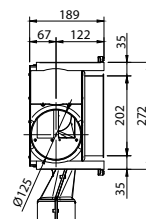
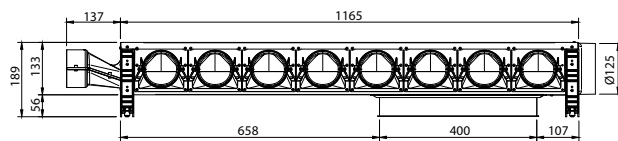
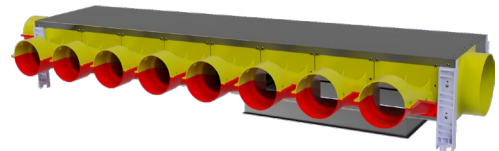
BV125-400/15

Masszeichnungen für den Anschluss von acht Schläuchen (bei beidseitigem Anschluss maximal fünfzehn Schläuche möglich)



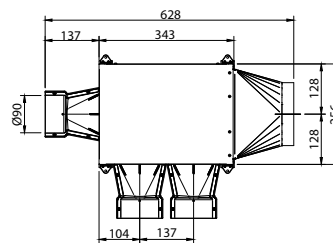
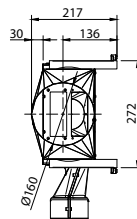
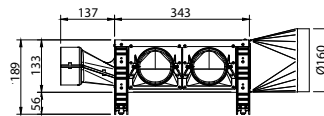
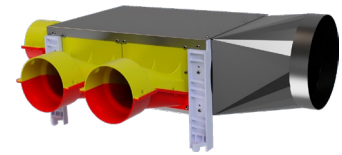
BV125-400/17

Masszeichnungen für den Anschluss von neun Schläuchen (bei beidseitigem Anschluss maximal siebzehn Schläuche möglich)



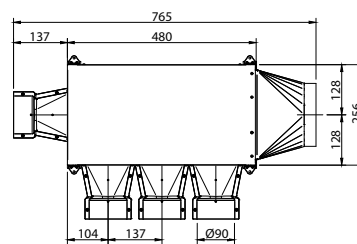
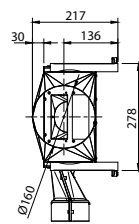
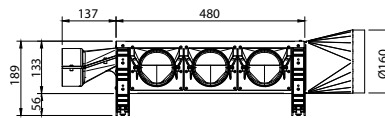
Basisverteiler BV160

Beschreibung	Basisverteiler BV-160 (ohne Revisionsöffnung) wird zwischen den Armierungen eingelegt. Die rostfreien Montagefüsse sind bereits vormontiert. Der Anschlussstutzen ist Rohmass DN160 und die Schlauchanschlüsse sind in der Dimension DN90 oder DN110. Den BV160 gibt es mit 5 bis 19 Schlauchanschlüssen. Der Basisverteiler kann individuell mit unserem Bestellblatt konfiguriert werden.
Material	Gehäuse aus sendzimir verzinktem Blech, Anschlussstutzen aus 2-farbigem Kunststoff.
Artikel-Nr.	31105
BV160/5	Masszeichnungen für den Anschluss von drei Schläuchen (bei beidseitigem Anschluss maximal fünf Schläuche möglich)

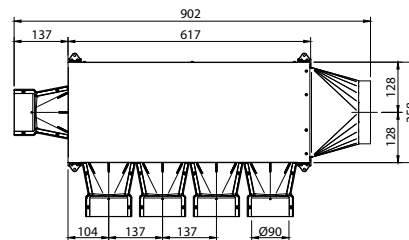
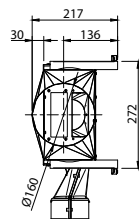
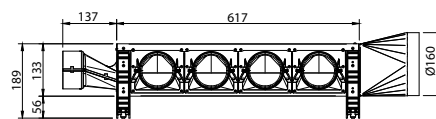
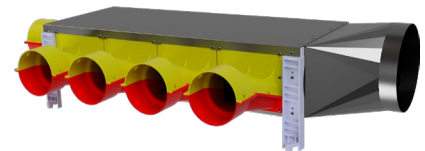


Basisverteiler BV160

BV160/7 Masszeichnungen für den Anschluss von vier Schläuchen (bei beidseitigem Anschluss maximal sieben Schläuche möglich)



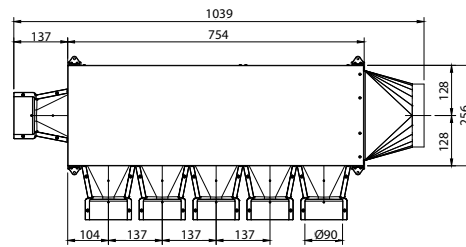
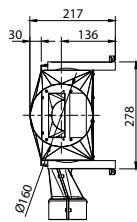
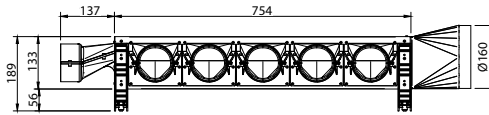
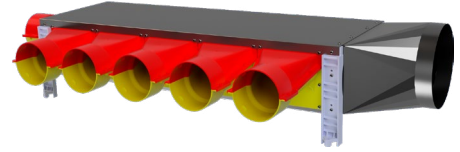
BV160/9 Masszeichnungen für den Anschluss von fünf Schläuchen (bei beidseitigem Anschluss maximal neun Schläuche möglich)



Basisverteiler BV160

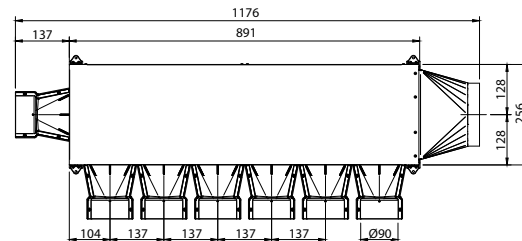
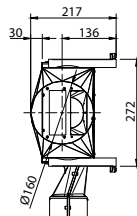
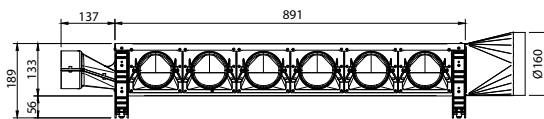
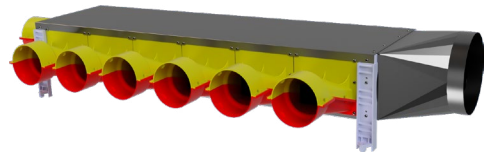
BV160/11

Masszeichnungen für den Anschluss von sechs Schläuchen (bei beidseitigem Anschluss maximal elf Schläuche möglich)



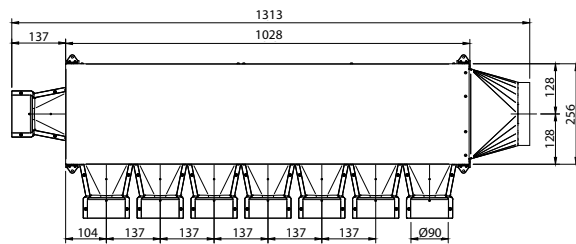
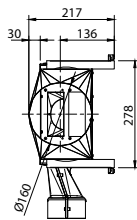
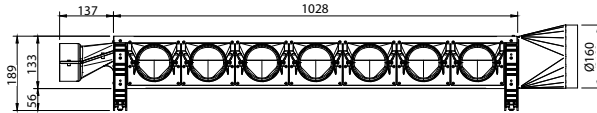
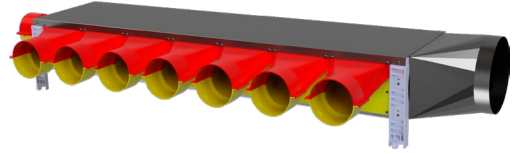
BV160/13

Masszeichnungen für den Anschluss von sieben Schläuchen (bei beidseitigem Anschluss maximal dreizehn Schläuche möglich)

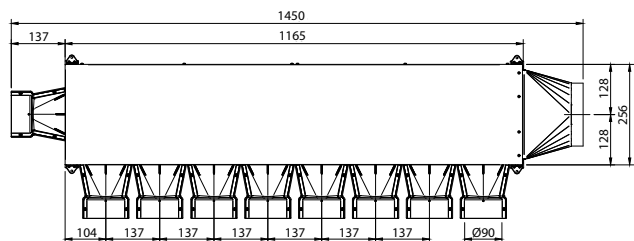
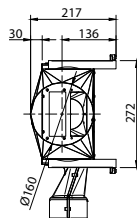
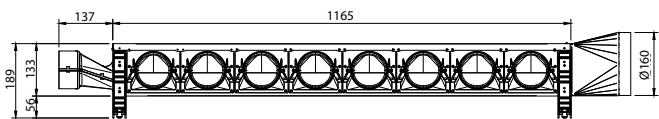
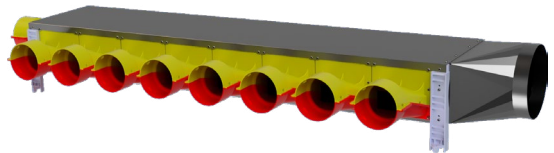


Basisverteiler BV160

BV160/15 Masszeichnungen für den Anschluss von acht Schläuchen (bei beidseitigem Anschluss maximal fünfzehn Schläuche möglich)

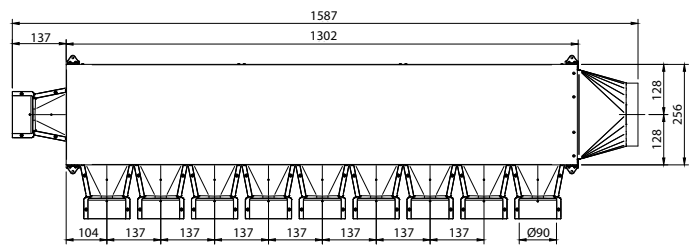
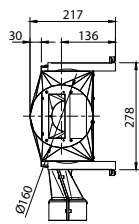
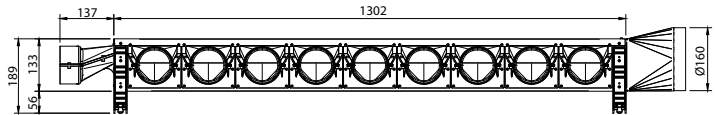
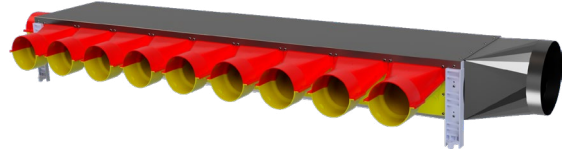


BV160/17 Masszeichnungen für den Anschluss von neun Schläuchen (bei beidseitigem Anschluss maximal siebzehn Schläuche möglich)



Basisverteiler BV160

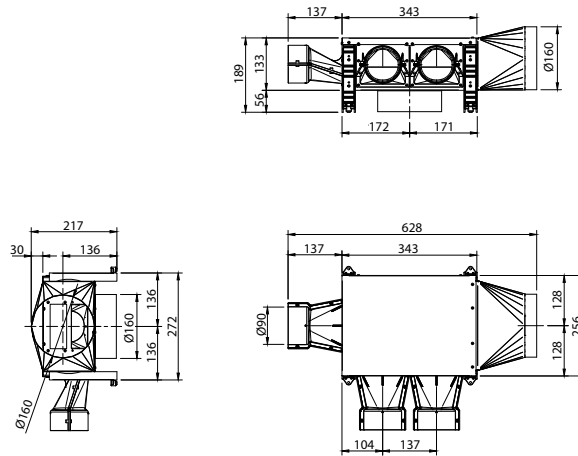
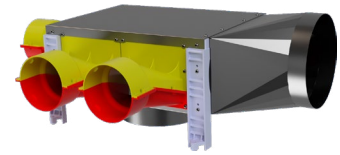
BV160/19 Masszeichnungen für den Anschluss von zehn Schläuchen (bei beidseitigem Anschluss maximal neunzehn Schläuche möglich)



Basisverteiler BV160-160

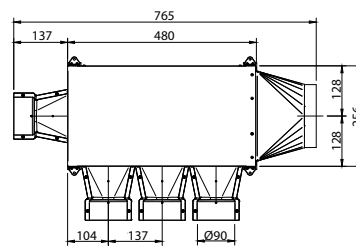
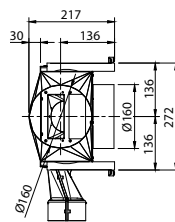
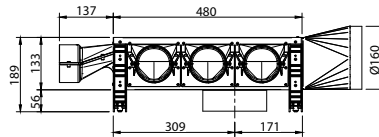
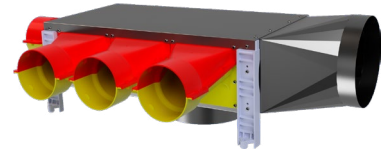
Beschreibung	Basisverteiler BV160-160 mit runder Revisionsöffnung DN160 wird zwischen den Armierungen eingelegt. Die rostfreien Montagefüsse sind bereits vormontiert. Der Anschlussstutzen ist Rohrmass DN160 und die Schlauchanschlüsse sind in der Dimension DN90 oder DN110. Den BV160-160 gibt es mit 5 bis 19 Schlauchanschlüssen. Der Basisverteiler kann individuell mit unserem Bestellblatt konfiguriert werden.
Material	Gehäuse aus sendzimir verzinktem Blech, Anschlussstutzen aus 2-farbigem Kunststoff.
Artikel-Nr.	31104

BV160-160/5 Masszeichnungen für den Anschluss von drei Schläuchen (bei beidseitigem Anschluss maximal fünf Schläuche möglich)

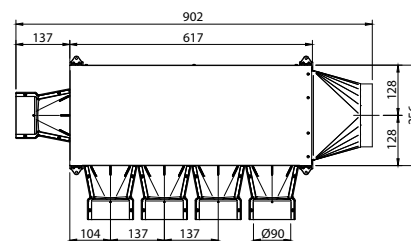
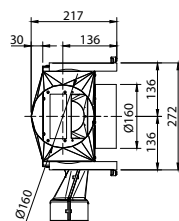
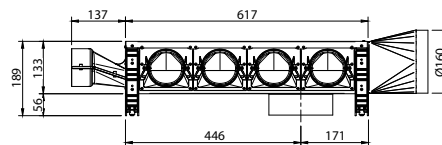
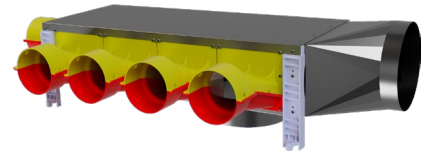


Basisverteiler BV160-160

BV160-160/7 Masszeichnungen für den Anschluss von vier Schläuchen (bei beidseitigem Anschluss maximal sieben Schläuche möglich)



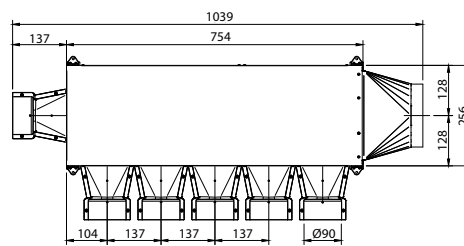
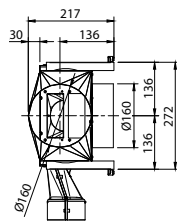
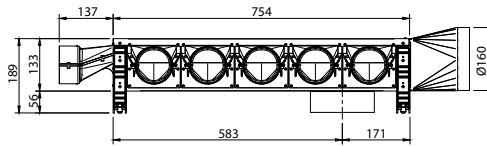
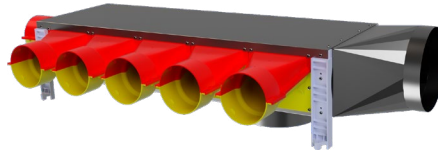
BV160-160/9 Masszeichnungen für den Anschluss von fünf Schläuchen (bei beidseitigem Anschluss maximal neun Schläuche möglich)



Basisverteiler BV160-160

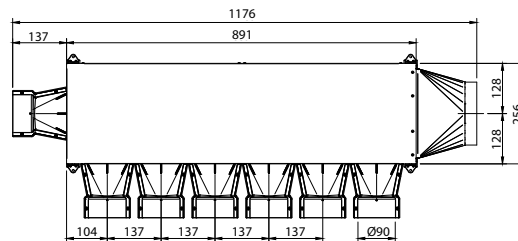
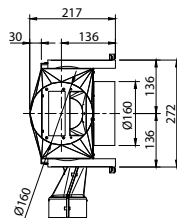
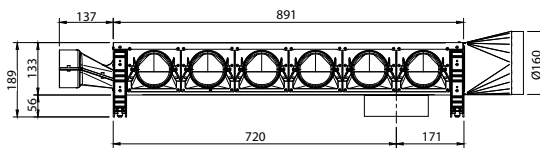
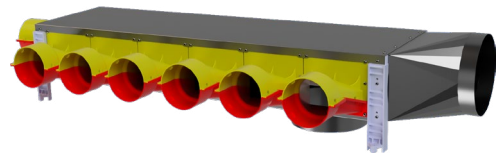
BV160-160/11

Masszeichnungen für den Anschluss von sechs Schläuchen (bei beidseitigem Anschluss maximal elf Schläuche möglich)



BV160-160/13

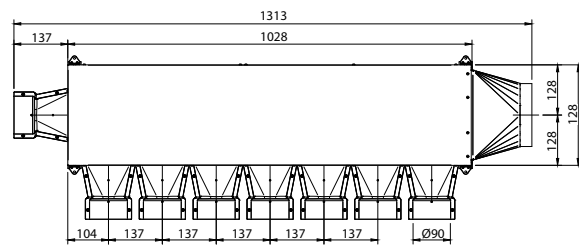
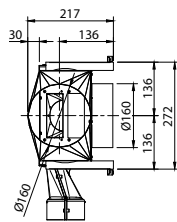
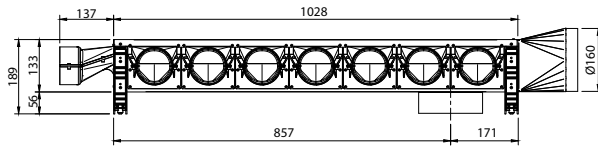
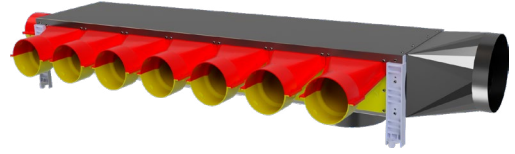
Masszeichnungen für den Anschluss von sieben Schläuchen (bei beidseitigem Anschluss maximal dreizehn Schläuche möglich)



Basisverteiler BV160-160

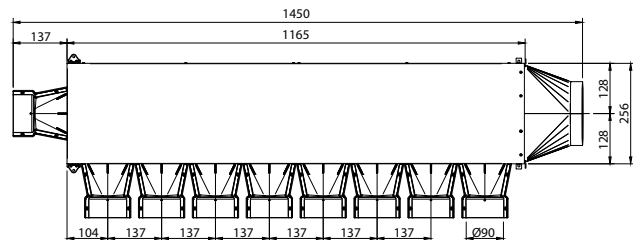
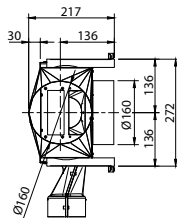
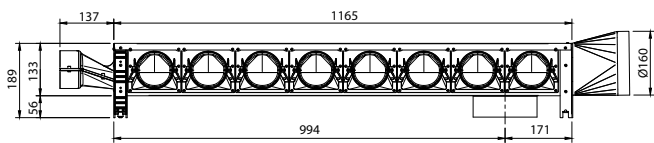
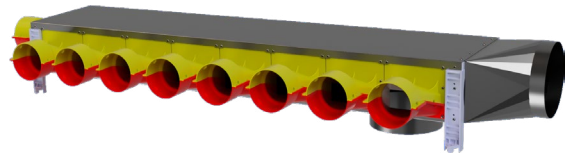
BV160-160/15

Masszeichnungen für den Anschluss von acht Schläuchen (bei beidseitigem Anschluss maximal fünfzehn Schläuche möglich)



BV160-160/17

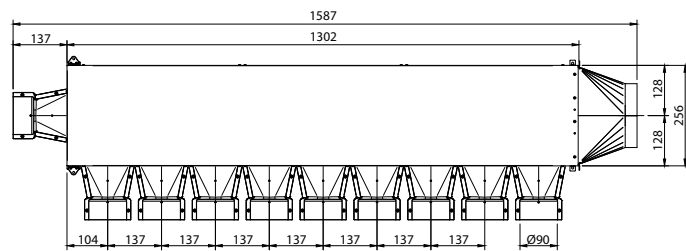
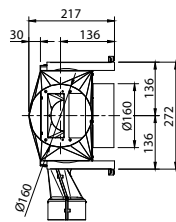
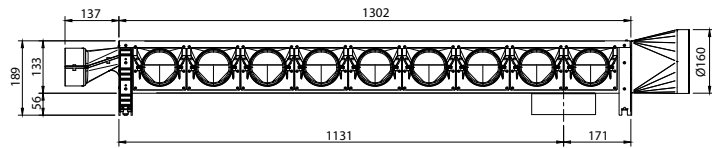
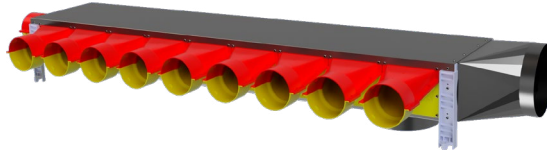
Masszeichnungen für den Anschluss von neun Schläuchen (bei beidseitigem Anschluss maximal siebzehn Schläuche möglich)



Basisverteiler BV160-160

BV160-160/19

Masszeichnungen für den Anschluss von zehn Schläuchen (bei beidseitigem Anschluss maximal neunzehn Schläuche möglich)



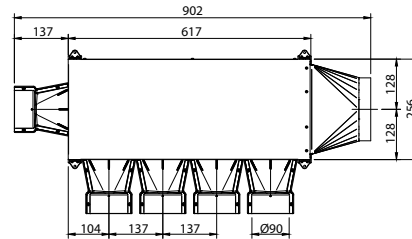
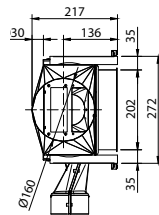
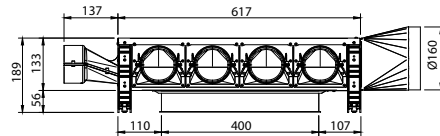
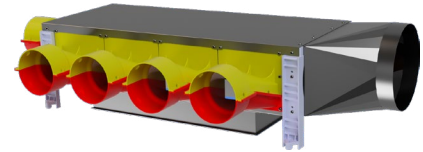
Basisverteiler BV160-400

Beschreibung **Basisverteiler MV160-400** mit eckiger Revisionsöffnung 400x200 wird zwischen den Armierungen eingelegt. Die rostfreien Montagefüsse sind bereits vormontiert. Der Anschlussstutzen ist Rohrmass DN160 und die Schlauchanschlüsse sind in der Dimension DN90 oder DN110. Den BV160-400 gibt es mit 9 bis 19 Schlauchanschlüssen. Der Basisverteiler kann individuell mit unserem Bestellblatt konfiguriert werden.

Material Gehäuse aus sendzimir verzinktem Blech, Anschlussstutzen aus 2-farbigem Kunststoff.

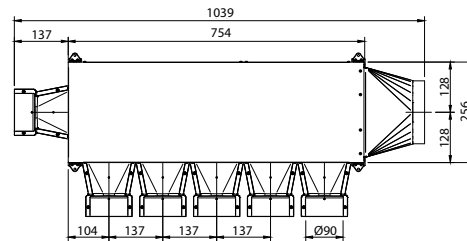
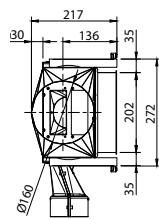
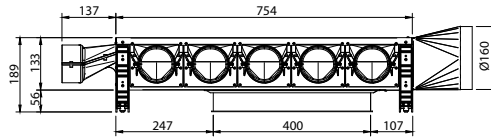
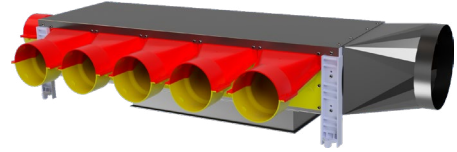
Artikel-Nr. **31103**

BV160-400/9 Masszeichnungen für den Anschluss von fünf Schläuchen (bei beidseitigem Anschluss maximal neun Schläuche möglich)

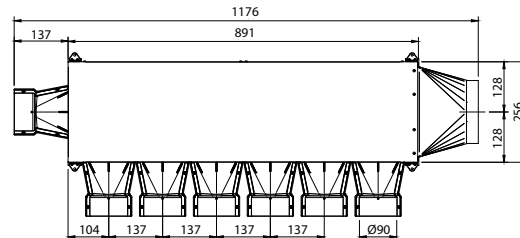
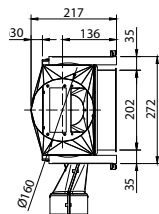
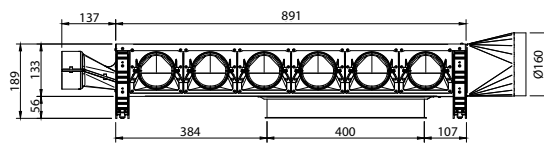
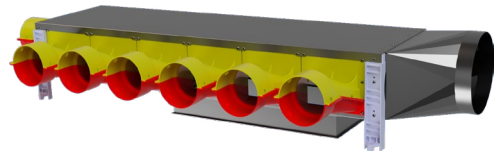


Basisverteiler BV160-400

BV160-400/11 Masszeichnungen für den Anschluss von sechs Schläuchen (bei beidseitigem Anschluss maximal elf Schläuche möglich)



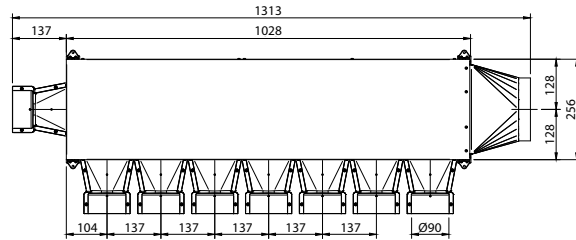
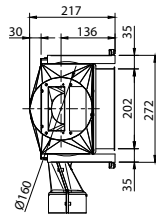
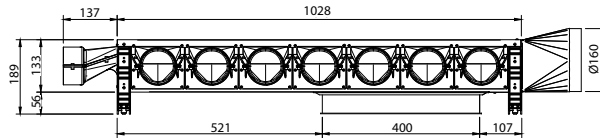
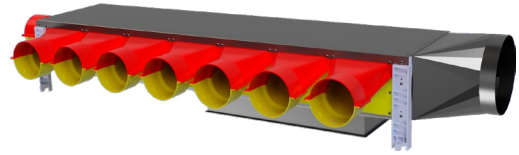
BV160-400/13 Masszeichnungen für den Anschluss von sieben Schläuchen (bei beidseitigem Anschluss maximal dreizehn Schläuche möglich)



Basisverteiler BV160-400

BV160-400/15

Masszeichnungen für den Anschluss von acht Schläuchen (bei beidseitigem Anschluss maximal fünfzehn Schläuche möglich)



BV160-400/17

Masszeichnungen für den Anschluss von neun Schläuchen (bei beidseitigem Anschluss maximal siebzehn Schläuche möglich)

