

Gliederklappen

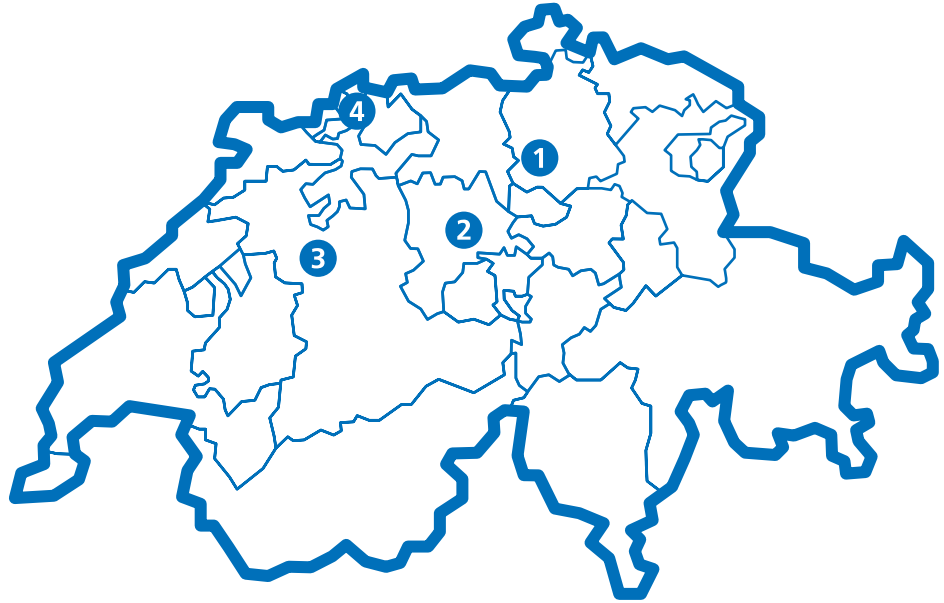
Technischer Katalog 2025

Inhaltsverzeichnis

Inhaltsverzeichnis	2
Dresohn Standorte	3
Gliederklappe Typ GK.....	4
Gliederklappe Typ GK-D	5

Dresohn Standorte

Standorte Schweiz



Adressen

1 Dresohn AG
Im Grindel 39
CH-8932 Mettmenstetten

Tel.: +41 43 466 77 99
info@dresohn.ch

2 Abholstation
Meierhofstrasse 4
CH-6032 Emmen

Tel.: +41 41 260 05 15
luzern@dresohn.ch

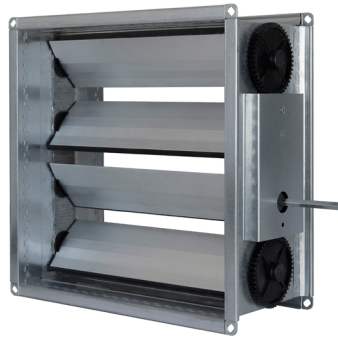
3 Dresohn AG
Wylerringstrasse 34
CH-3014 Bern

Tel.: +41 31 332 13 82
bern@dresohn.ch

4 Dresohn AG
Zurlindenstrasse 17
CH-4133 Pratteln

Tel.: +41 61 631 22 88
basel@dresohn.ch

Gliederklappe Typ GK



Ausführungsvarianten

- Gehäuse und Hybridprofil aus Stahlblech verzinkt (SVZ), Lamellen aus Alu-Strangprofil (eloxiert), Zahnräder aus Kunststoff
- Gehäuse und Hybridprofil aus Aluminium, Lamellen aus Alu-Strangprofil (eloxiert), Zahnräder aus Kunststoff
- Gehäuse und Hybridprofil aus Edelstahl (V2A oder V4A), Lamellen aus Alu-Strangprofil (eloxiert oder pulverbeschichtet), Zahnräder aus Kunststoff
- andere Ausführungen auf Anfrage

Beschreibung

Gliederklappe zur Druck- und Volumenstromänderung von Luftströmen in Lüftungstechnischen Anlagen

Lamellen

Gegenläufig gekuppelte Hohlkörperlamellen mit Gummilippendichtung, Lamellenabstand/-höhe 100mm oder 150mm

Lagerung

Gleitlagerbuchse aus Kunststoff

Zahnräder

Beidseitig aussen angeordnete Zahnräder

Antrieb

Vierkantachse 8x8mm verzinkt, 90mm Überstand über Rahmen, mittig angeordnet, ab einem Höhenmass > 1110mm wird zusätzlich ein Verbindungsgestänge angebaut. Inklusive Handstellsegment, optional mit Motorkonsole/Motor (24V oder 230V)

Rahmen

Aus profiliertem Stahlblech verzinkt, Bautiefe Standard 200mm, Flansch wahlweise 20 oder 30mm

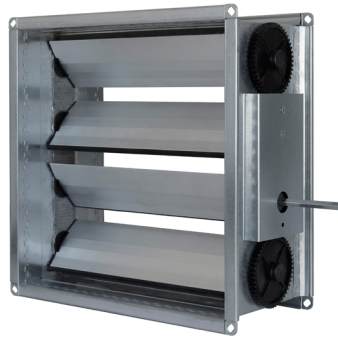
Seitenabdichtung

Abdichtung zwischen Lamellen und Rahmen aus Teflon

Temperaturbeständigkeit

-20°C bis +80°C

Gliederklappe Typ GK-D



Ausführungsvarianten

- Gehäuse und Hybridprofil aus Stahlblech verzinkt (SVZ), Lamellen aus Alu-Strangprofil (eloxiert), Zahnräder aus Kunststoff
- Gehäuse und Hybridprofil aus Aluminium, Lamellen aus Alu-Strangprofil (eloxiert), Zahnräder aus Kunststoff
- Gehäuse und Hybridprofil aus Edelstahl (V2A oder V4A), Lamellen aus Alu-Strangprofil (eloxiert oder pulverbeschichtet), Zahnräder aus Kunststoff
- andere Ausführungen auf Anfrage

Beschreibung

Luftdichte Gliederklappe nach DIN 1946 zur Druck- und Volumenstromänderung von Luftströmen in Lüftungstechnischen Anlagen

Lamellen

Gegenläufig gekuppelte Hohlkörperlamellen mit Gummilippendichtung, Lamellenabstand/-höhe 100mm oder 150mm

Lagerung

Gleitlagerbuchse aus Kunststoff

Zahnräder

Beidseitig aussen angeordnete Zahnräder

Antrieb

Vierkantachse 8x8mm verzinkt, 90mm Überstand über Rahmen, mittig angeordnet, ab einem Höhenmass > 1110mm wird zusätzlich ein Verbindungsgestänge angebaut. Inklusive Handstellsegment, optional mit Motorkonsole/Motor (24V oder 230V)

Rahmen

Aus profiliertem Stahlblech verzinkt, Bautiefe Standard 200mm, Flansch wahlweise 20 oder 30mm

Seitenabdichtung

Abdichtung zwischen Lamellen und Rahmen aus Teflon

Temperaturbeständigkeit

-20°C bis +80°C

Luftdichtigkeit

Klasse 3 nach EN 1751, luftdicht nach DIN 1946T4

Klappenleckage

